

Viresco® Sator

pour le **contrôle de l'érosion**

Le **biotextile** révolutionnaire
d'origine *complètement végétale*
et totalement *biodégradable*,

contient des semences de première qualité.



Viresco®

Viresco® Sator

pour le CONTRÔLE de L'ÉROSION

Le textile biodégradable **Viresco®** contient des semences et des engrais indiqués aux besoins les plus différents pour l'engazonnement et pour le contrôle de l'érosion.

La technologie innovatrice de ce textile permet de doser, distribuer et de retenir les semences et les engrais dans sa trame selon la densité et l'espace préfixés de façon telle qu'ils ne peuvent pas modifier leur position pendant le déplacement, le transport, la mise en œuvre et l'installation. À l'intérieur du textile les semences germent et croissent bien protégées avec excellents résultats pour l'engazonnement.

Il suffit de préparer le terrain en retournant seulement les premiers 5 à 10 cm de terre, en éliminant la végétation existante ainsi que les pierres et en nivelant la surface.

Viresco® est léger, fin et élastique, facile à poser et ne nécessite pas de main d'œuvre spécialisée. Il adhère parfaitement au terrain en s'adaptant à ses caractéristiques et le protège du ravinement répandu en rendant inoffensifs les ruissellements superficiels.

Il s'étend rapidement (plus ou moins 40 minutes suffisent à deux personnes pour poser 500 m² de **Viresco®** sur une pente avec une inclinaison de 35°/40°; 20 minutes suffisent pour poser la même quantité de textile sur un terrain plat).

De simples ciseaux suffisent pour couper et modeler **Viresco®**.

Grâce à son origine naturelle, il est **complètement biodégradable** en l'espace de 4 à 5 mois, en fonction du terrain et des conditions climatiques et environnementales. De plus, les résidus éventuels du textile contribuent à améliorer la qualité du terrain.

Sa **couleur verte naturelle** produit un effet agréable dès l'application et contribue aussi à une **meilleure intégration dans le paysage**.

Viresco® contient des semences et des engrais granulaires de haute qualité, dosés et répartis avec précision. Ces semences et ces engrais sont fermement retenus dans la trame pendant tous déplacements et ils sont protégés du ravinement même dans les pires conditions atmosphériques ou bien en cas d'irrigation impétueuse. La distribution homogène des composantes garantit une germination uniforme.

Avec **Viresco®** il n'y a plus de pertes de semences dues à l'enfouissement excessive, comme c'est le cas dans l'ensemencement traditionnel.

Il règle aussi la température du sol, réduit l'évapotranspiration en maintenant ainsi plus d'humidité dans le terrain.

On utilise les mélanges les plus indiqués à la saison, aux conditions pédologiques et à l'emploi. Une personnalisation du produit est également possible si toutefois la demande est d'une quantité appropriée.

Avec **Viresco®** il n'est plus nécessaire de faire plusieurs ensemencements.

Le lessivage et l'érosion des sols sont principalement causés par le ruissellement des eaux de pluie.

Avec le temps, ces phénomènes sont responsables de la formation de sillons ainsi que de l'érosion profonde du sol. Un gazon bien établi est un remède efficace à ces problèmes.

Viresco® adhère parfaitement, formant ainsi une sorte de film protectif qui permet l'arrêt immédiat de l'érosion superficielle dès sa pose.

Il permet à la végétation de s'établir et seulement plus tard le biotextile se biodégrade complètement.

De cette façon la perte de sol est contrôlée efficacement grâce à la

Viresco®



permanence du bio-textile bien au delà du temps de croissance des essences végétales et par la suite le gazon déjà installé continue cette fonction anti-érosive.

Quant aux bionattes ou géo-nattes traditionnelles, elles sont plus rigides et plus lourdes et, une fois posées, elles laissent souvent des espaces entre elles et le terrain, provoquant des ruissellements et des sillons sous-jacents.

En plus, différemment de la méthode qui emploie tout d'abord des nattes anti-érosion et, dans une seconde phase, l'ensemencement à la volée ou l'hydro-ensemencement, **Viresco®** unit les deux fonctions en une seule opération qui est plus efficace et moins coûteuse.

Enfin, à la différence des géo-nattes et des filets, **Viresco®** n'est pas un obstacle et n'emprisonne pas non plus le passage de la faune locale.

Viresco® offre aussi des résultats excellents dans les talus les plus escarpés, même ceux avec une pente de 85°, comme par exemple dans la géotechnique appliquée aux sols renforcés.

Dans le cas de **SOLS RENFORCÉS**, avec une pente extrême, l'emploi de **Viresco®**, aide à contrôler l'érosion superficielle et en même temps à retenir les particules fines du terrain. Les semences et les engrais seront à l'abri des pires conditions atmosphériques et pourront ainsi s'enraciner.

Viresco® empêche aussi la croissance des mauvaises herbes. Il est donc très utile pour l'ensemencement pendant l'été.

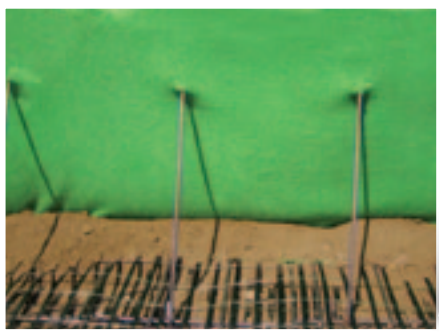
Il offre une efficace protection contre les agents pathogènes, les insectes et les oiseaux.

Dans les talus il est indiqué de fixer **Viresco®** à l'aide de piquets ou agrafes métalliques, mais dans une moins quantité par rapport à l'application des traditionnelles bionattes, qui sont plus lourdes. A cet effet nous suggérons des agrafes métalliques légères ou bien des piquets en bois ou en plastique biodégradable, très indiqués pour **Viresco®**.

Viresco®, LA PLUS LÉGÈRE BIONATTE!



Viresco® en phase de germination sur une berge



Léger et facile à transporter (100 m² pèsent à peu près 20 kg!) **Viresco**® permet l'application même dans les endroits plus difficiles à atteindre.

Les coûts de transport sont faibles: un camion transporte à peu près 40.000 m² de **Viresco**®.

Bien gardé dans un endroit sec et dans son nylon d'emballage, **Viresco**® peut être conservé plus d'un an.

MODE D'EMPLOI

La semence est un matériel vivant. Sa croissance dépend de plusieurs facteurs tels que le climat, l'irrigation, la typologie du terrain. Pour cette raison il est conseillé de poser **Viresco**® lorsque la température est en permanence supérieure à 8°-10° et inférieure à 30°. En outre prière de suivre attentivement le mode d'emploi expliqué ci-dessous. Les composants utilisés sont tous de première qualité. Cependant, en cas de mauvaises conditions climatiques, d'emploi erroné du produit ou bien dans le cas où l'engazonnement aurait lieu dans des circonstances critiques, il n'est pas possible de garantir un bon résultat.

- Éliminer les cailloux éventuels, le gazon ou la végétation préexistante à la racine. Retourner ensuite les premiers 10 cm de terre, ratisser les mottes et mettre la terre à niveau.
- Étendre **Viresco**®, sans allonger le tissu, en le posant et en le **faisant bien adhérer au terrain de manière stable** à l'aide aussi de l'eau d'irrigation.
Sur les talus et les pentes, il est nécessaire de fixer **Viresco**® au sommet de la pente dans une petite tranchée de quelques centimètres de profondeur, creusée plus ou moins à 50 cm au-delà de la crête.
- Dérouler le biotextile, en le maintenant toujours en contact avec le terrain, et le fixer avec des piquets ou des agrafes métalliques, appliqués à une distance variable en fonction de l'inclinaison, des caractéristiques du lieu et du terrain.
En moyenne, il faut appliquer un piquet par 1-2 m² de biotextile.
Viresco® peut être facilement modelé avec des ciseaux.
- **Irriguer** quotidiennement pour les premiers 25-30 jours jusqu'à la complète implantation du gazon.
S'il n'est pas possible d'irriguer tous les jours, il est conseillé de recouvrir **Viresco**® avec 2-3 mm de terreau stérile ou de sable et d'irriguer tous les 2-3 jours.

La première tonte lorsque le gazon a atteint une hauteur de 10 à 15 cm. Ne pas tondre à moins de 5 cm.

S'il faut appliquer **Viresco® sur un substrat de mauvaise qualité, il est conseillé d'apporter au moins 30 cm de terre**

végétale fertile.

Viresco® peut être posé des deux cotés.

Viresco® est un produit totalement naturel, 100% biodégradable dans un temps variable de 4 à 5 mois en fonction du terrain, des conditions climatiques et environnementales.

Dans les SOLS RENFORCÉS

- Étendre **Viresco**® au dessous du coffrage et des éventuelles géogrilles en prévoyant un revers de 10-15 cm au pied ainsi qu'au sommet du coffrage.
- Installer les tirants pour l'ancrage en perçant **Viresco**®.
- Avant de rapporter la terre de remplissage, poser plus ou moins 30 cm de terrain végétal fertile à l'extérieur et tasser doucement.
- Continuer comme d'habitude l'installation de la terre renforcée.
- Irriguer souvent en fonction de la température et de l'exposition au soleil, jusqu'à complète implantation du gazon.
- La première tonte doit être effectuée quand le gazon a atteint 15 cm de hauteur.

FICHE TECHNIQUE

POIDS: 110 g/m²

(semences et matériaux complémentaires exclus)

DIMENSIONS DES ROULEAUX :

50 m² (largeur 72/107 cm - longueur 69,5/46,8 m)

100 m² (largeur 107 cm - longueur 93,5 m)

150 m² (largeur 215 cm - longueur 69,8 m)

LARGEUR DES ROULEAUX: 72/107/215 cm

COULEUR: vert (il est possible de trouver des différentes nuances de couleur parmi les lots)

COMPOSITION: 100% fibres de cellulose, semences

ÉPAISSEUR: 3 mm

ÉPAISSEUR à 20 kPa: 1 mm

RÉSISTANCE À LA TRACTION longitudinale: 0,98 kN/m

RÉSISTANCE À LA TRACTION transversale: 0,60 kN/m

ALLONGEMENT jusqu'à la RUPTURE longitudinale: 42.61%

ALLONGEMENT jusqu'à la RUPTURE transversale: 125.34%

MATÉRIAUX COMPLÉMENTAIRES:

engrais et amendements granulés

EMBALLAGE: nylon résistant

Toutes les valeurs de largeur, longueur et poids indiquées peuvent varier de 7%-8% ±



Semences de 1^{ère} qualité



Engrais de 1^{ère} qualité



Fibres de cellulose

CAHIER DES CHARGES

Biotextile composé uniquement de fibres de cellulose totalement biodégradables. Il se présente préensemencé avec des semences d'espèces herbacées, des engrais et des amendements granulés sans l'aide de collage, de filets, de fibres ou de pellicules synthétiques. Il est utilisé pour l'engazonnement, même des talus et des berges, ainsi que pour le contrôle de l'érosion provoquée par la pluie ou par l'eau de ruissellement même sur les terrains avec une forte pente.

Le biotextile préensemencé est étendu directement sur le terrain et ensuite fixé au terrain avec des petits pieux, piquets ou agrafes.

Ce matériel sera disponible en chantier en bobines et devra correspondre en tous points aux caractéristiques suivantes:

COMPOSANTES: 100% fibres de cellulose, semences

MATÉRIAUX COMPLÉMENTAIRES: engrais et amendements

COULEUR: vert (différentes nuances)

POIDS: env. 150 gr/m² (matériaux complémentaires exclus)

ÉPAISSEUR: 3 mm

DIMENSIONS DES ROULEAUX:

100 m² (larg. 1,07 m long. 93,5 m), 150 m² (larg. 2,15 m long. 69,8 m)

www.viresco.com

Viresco®

Virens s.n.c.

via Paruta, 27 - 35126 - Padova (Italy)

tél.: +39 049 755 471 - fax: +39 049 756 563

e-mail: info@viresco.com

ARCHITECTURE PAYSAGÈRE, CONTRÔLE DE L'ÉROSION, INDUSTRIE DU BÂTIMENT, GÉOTECHNIQUE, JARDINAGE, REVERDISSEMENTS, PARKINGS ENHERBÉS, GAZONS DÉCORATIFS, TOITURES VÉGÉTALISÉES, GAZONS DE SPORT, HORTICULTURE BIOLOGIQUE OU NON.